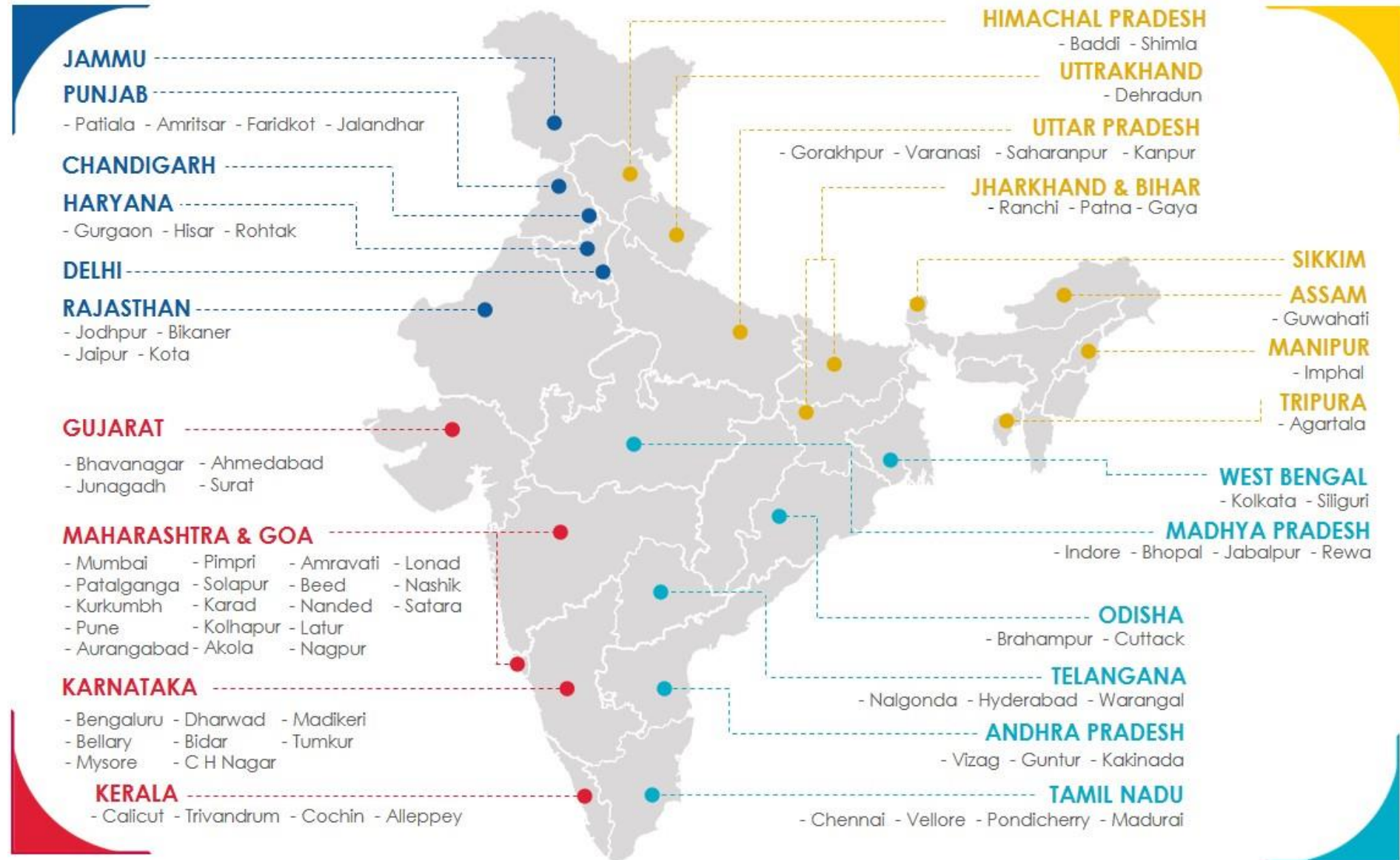






**WE ARE FOCUSSED  
ON EFFORTS THAT  
HAVE THE MOST  
IMPACT & REACH**

**working with  
Government, public  
health institutions,  
local administration,  
healthcare workers  
and vulnerable  
patients across India**



## NATION WIDE SUPPORT

- **PM Cares Fund** – Cipla Ltd. contributed Rs 6 Crores to the Prime Minister's Relief Fund
- **Employee Contribution** – Cipla Employees contributed their one day basic salary amounting to Rs 3 crores
- **Caring for Employees**
  - Safety protocols and hygiene measures implemented for employees across all locations
  - Remote Working implemented for all employees

## STATE WIDE SUPPORT - MAHARASHTRA

- **State Disaster Relief Fund** – Cipla contributed Rs 3 Crores towards the State Disaster Relief Fund
- **Safety Gear / PPE** – Provided Personal Protective Equipment (PPEs) to doctors in various Government hospitals





Mobile Healthcare Units reach remote locations

Medicines for those in need



24/7 Covid testing laboratory

## CARING FOR PATIENTS

- Advancing testing with support to lab at JJ Hospital Mumbai
- Maharashtra's only Pediatric Isolation ward set up at- BJ Wadia Hospital



Cipla Palliative Care & Training Centre's team continues to serve patients & families



Maharashtra only pediatric Covid isolation ward

## CONTINUING THE CARE

- Continuing care at Cipla Palliative Care & Training Centre, Pune including homecare for critical patients
- Mobile Healthcare Units reaching chronic patients with medicines





Daily essentials for those in need



Rice for migrant workers

## CARING FOR HEALTH WORKERS

Safeguarding Doctors, Frontline Health Workers, Local District Administration with Masks, PPE Kits, Sanitizers



Food supplies for Truckers



Safety gear for frontline doctors & paramedics



Ration for families

## CARING FOR COMMUNITY

Dry ration and food packets to communities and truckers around units and depots



Mumbai  
Pune  
Patalganga  
Kurkumbh  
Satara  
Aurangabad  
Pimpri  
Solapur  
Karad

Kolhapur  
Akola  
Amravati  
Beed  
Nanded  
Latur  
Nagpur  
Lonad  
Nashik

## PARTNERING WITH

### MCGM

Supporting hospitals in the Municipal Corporation of Greater Mumbai to control disease spread

### Government Of Maharashtra

Supporting the government's healthcare initiatives to mitigate impact of the pandemic

### Local NGOs

Partnering with organizations on the ground to serve patients and communities in need

### Local Administration

Coming together with the local administration to safeguard and support frontline workforce

### Village Panchayats

Reaching communities with food and essential supplies

# PARTNERING WITH MCGM

Municipal Corporation of Greater Mumbai

- **Set-up Maharashtra's only dedicated pediatric isolation ward** for Covid at BJ Wadia Children Hospital, Mumbai
- **Provided Personal Protective Equipment (PPE)** to safeguard the frontline healthcare workers at Municipal Hospitals including Nair Hospital Mumbai, Kalwa Hospital Mumbai, KEM Hospital Mumbai, Sion Hospital Mumbai
- **Covid Support Helpline for Cancer patients** – In association with MCGM, PMC and Tata Memorial Hospital



**550+ children including 62 COVID positive** benefitted so far



**2000+ PPEs, 7200+ Masks & 5000+ Gloves**  
for healthcare professionals



# PARTNERING WITH THE GOVERNMENT

## State and Central Government

- **State Disaster Relief Fund –**
  - Cipla contributed Rs 3 Crores towards the State Disaster Relief Fund
- **Advancing Testing**
  - Supporting a **24/7 Covid Testing Laboratory** at the JJ Hospital in Mumbai
  - **Facilitating a partnership between National Health Mission (Government of Maharashtra) and State Municipal Corporations, & CITI Bank** to advance Covid testing for financially challenged patients visiting government hospitals in Mumbai – **15,000 tests done till date**
- **Support development & production of India's first-of-its-kind high-quality affordable face mask SAANS**
- **Provided Personal Protective Equipment (PPE)** to frontline healthcare workers at Government Hospitals including Tata Memorial Hospital, Parel, Mumbai



**44,3000+ tests** completed at 24/7 Covid testing laboratory



# CIPLA PALLIATIVE CARE & TRAINING CENTRE, PUNE

- **Continued Care** for patients and families at Cipla Palliative Care & Training Centre, Pune in this most difficult time
- **Stringent safety and hygiene measures** to protect patients and the medical team including use of Personal Protective Equipment (PPE)
- **Homecare visits for critical patients** and regular follow up care via calls and video conferencing.
- **One-month medicine supply** for discharged patients
- **Webinars** – Connecting palliative care professionals and other healthcare workers through online sessions on topics such as 'Making Palliative Home Care Possible in Covid times' and 'Integrating Palliative Care in General Practice'



Cipla Palliative Care & Training Centre's stands strong



Caring for patients at the Centre and at their homes

## EXTENDING SUPPORT THROUGH OUR NGO PARTNERS

- **Mobile Healthcare Units** continue to serve chronic patients in remote locations
- **Continued care for critical Thalassemia patients by supporting blood donation camps** through consumable items, thermometers, protective equipment, sanitizers etc in partnership with and Arpan Thalassemia Society
- **Provided PPEs, masks & sanitizers for healthcare workers** in collaboration with MannDeshi Foundation in Satara



**2300+ chronic patients** received medicines through Mobile Healthcare Units



**Sanitizers, masks for patients**



**1000+ PPEs** distributed



## WORKING WITH LOCAL ADMINISTRATION

**Safeguarding and supporting frontline workforce** at local district administration facilities by distributing –

- 1000+ Personal Protective Equipment (PPEs)
- 19,000+ Masks
- 1100+ Dry ration kits
- 1300+ Sanitizers



Safety Gear for frontline health workers



Support to local administration

## WORKING WITH VILLAGE PANCHAYATS

Reaching out to communities with

- Ration
- Food
- Hygiene supplies



**1100+ dry ration kits** for people in remote communities



## कोविड विरोधात सिप्लाचा पाताळगंगाला मदतीचा हात

मुंबई १६ : सिप्ला लिमिटेडने आज पाताळगंगामधील कोविड-१९ महामारीचा सामना करण्यासाठी हाती घेतलेल्या अनेक उपक्रमांची घोषणा केली. कंपनीने नुकतेच संकटाचा सामना करण्यासाठी देशाला आवश्यक असलेल्या विविध त्वरित व दीर्घकालीन बचावकार्यासाठी २५ कोटी रुपयांचा 'केअरिंग फॉर लाइफ' कोविड-१९ समर्पित फंड उभारला. पाताळगंगामध्ये कंपनी सरकारच्या कोविड-१९ व्यवस्थापन प्रयत्नांना साहाय्य करणाऱ्या स्थानिक प्रशासनासोबत सहयोगाने काम करत आहे. सिप्लाचे उपक्रम प्रामुख्याने त्यांचे कर्मचारी, विक्रेते, कंत्राटदार कर्मचारी, प्रत्यक्ष आघाडीवर काम करणारे प्रशासन व आरोग्यसेवा कर्मचारी, तसेच मूलभूत गरजा कमी प्रमाणात उपलब्ध होणाऱ्या समुदायाच्या वित्तिय त्तीतवर प्रामुख्याने लक्ष केंद्रित करत आहेत.

सरकारने निर्धारित केल्या नियमचे पालन होत असल्याआधी खात्री घेण्याकरिता स्पेशल कोविड-१९ टास्कफोर्स तयार केली आहे. सिप्ला टास्कफोर्स हितासाठी कंपनी वाढीव निवास सुविधा देत आहे. कर्मचारी उत्पादन कारखान्यामध्ये प्रवेश करण्यापूर्वी त्यांना या निवासामध्ये १५ दिवस अनिवार्य क्वारंटाइनमध्ये राहणे आवश्यक आहे. अनेक कर्मचारी संसर्गाचा धोका कमी करण्यासाठी त्यांच्या कुटुंबापासून दूर कंपनीने सुविधा दिलेल्या निवासामध्ये राहत आहेत. कारखान्याकड्याद परिसरामध्ये प्रवेश करणाऱ्या प्रत्येक व्यक्तीची नियमितपणे तपासणी केली जाते आणि कोणतीही लक्षणे दिसून आल्यास त्याला घरी पाठवून सेल्फ-क्वॉरंटाइन करण्याची विनंती केली जाते. पृष्ठभूमीला होणारा स्पष्ट टाळण्यासाठी उपस्थिति आरएफआयडी स्मार्ट कार्डसह माध्यमातून रेकॉर्ड केली जात आहे. सर्व कर्मचारी यांना वैयक्तिक संरक्षणाच्या खात्रीसाठी सॅनिटायझर्स, मस्सज, हँड ग्लोव्हज व सेफ्टी गॉगल्स आदी देण्यात आले आहेत.



कंपनी वारंवार कारखान्यामधील परिसर, कर्मचारी परिवहन वाहने व मालवाहतूक वाहनांचे सॅनिटायझेशन करत आहे. गरोदर महिला, शिशुगृह सुविधांचा वापर करणाऱ्या श्रमजीवी महिला आणि संवेदनक्षम कर्मचारी यांना रजा घेण्याचा किंवा घरातून काम करण्याचा सल्ला देण्यात आला आहे. कारखान्यामध्ये असताना, तसेच प्रवास करताना कर्मचारी एकमेकांमधे १-मीटर अंतर ठेवत आहेत. व्यक्तीगत टीम मॉनिटरिंग तालुकराच्या काळासाठी शांभवण्यात आल्यात आणि त्यांच्या वैयक्तिक संरक्षणाच्या खात्रीसाठी सॅनिटायझर्स, मस्सज, हँड ग्लोव्हज व सेफ्टी गॉगल्स आदी देण्यात आले आहेत.

आणि कर्मचारी त्यांच्या मध्ये लक्षणे दिसून आल्यास किंवा ते किंवा त्यांच्या कुटुंबांमधील सदस्यांमध्ये लक्षणे दिसून आल्यास त्यांना घेण्यासाठी व्यापक प्रमाणात जागरूकता मोहिम राबवण्यात आली आहे. सुरक्षितताविषयक नियमावली कर्मचारी इतर विशेष उपाय देखील आंमलात आणले आहेत. यामध्ये कारखान्या परिसरामध्ये असलेल्या कंत्राटदार कामगारांसाठी मोफत आहार सुविधांचा समावेश आहे. सिप्लाने कंत्राटदार कामगारांसाठी विशेष कोविड-१९ वैद्यकीय विभागाची देखील सादर केली आहे.

आहे. यामध्ये स्वातंत्र्यासाठी कुटुंबातील सदस्यांसाठी (पती/पत्नी व दोन मुले) प्रतिव्यक्ती २५,००० रुपये कळतरेजचा समावेश आहे. सर्व आस्थापने असताना देखील सिप्ला पाताळगंगेवरील कार्यान्वित राहण्याची खात्री घेत आहे. ज्यामुळे सध्याच्या आव्हानात कर्मचारी स्थितीमध्ये रुग्णांसाठी आवश्यक औषधांचे उत्पादन व वितरण सुरू राहू शकते. सिप्लाने आपल्या रुग्णालया फार्मासीज व आरोग्यसेवा संस्थांमध्ये थेरपीमधील आवश्यक औषधे खरेदी करण्याच्यासाठी साहाय्य करणाऱ्या टोल-फ्री हेल्पलाइन देखील सुरू केली आहे.

## सिप्लाचा कोविड- विरोधातील लढ्यामध्ये साता-याला मदतीचा हात

सातारा/प्रतिनिधी :

मेडिस्रे लॅबोरेटरी प्रा. लि. आणि मेडिस्रे स्पेशलिटी लि. या सिप्ला लिमिटेडच्या उपकंपनीने आज साता-यामधील कोविड-१९ महामारीचा सामना करण्यासाठी हाती घेतलेल्या अनेक उपक्रमांची घोषणा केली. कंपनीने नुकतेच संकटाचा सामना करण्यासाठी देशाला आवश्यक असलेल्या विविध त्वरित व दीर्घकालीन बचावकार्यासाठी २५ कोटी रुपयांचा 'केअरिंग फॉर लाइफ' कोविड-१९ समर्पित फंड उभारला.

साता-यामध्ये कंपनी सरकारच्या कोविड व्यवस्थापन प्रयत्नांना साहाय्य करणाऱ्या स्थानिक प्रशासनासोबत सहयोगाने काम करत आहे. सिप्लाचे उपक्रम प्रामुख्याने त्यांचे कर्मचारी, विक्रेते व कंत्राटदार कर्मचारी, प्रत्यक्ष आघाडीवर काम करणारे प्रशासन व आरोग्यसेवा कर्मचारी, तसेच मूलभूत गरजा कमी प्रमाणात उपलब्ध होणाऱ्या रुग्णांची काळजी



रुग्णांची काळजी

लि. सातारा वित्तिय व्यवसाय कार्यान्वित

Satara | Sindhudurg Samachar | 14<sup>th</sup> May 2020

आवश्यक औषधांचे उत्पादन व वितरण सुरू राहू शकते. मेडिस्रे लॅबोरेटरी प्रा. लि. आणि मेडिस्रे स्पेशलिटी लि.ने कोविड- कालावधीदरम्यान कोणत्याही प्रकारचा प्रवास इतिहास असलेल्यांना कामावर येण्याची परवानगी देण्याकरिता त्यांच्यासाठी मोफत तपासणी सेवा देखील सुरू केली आहे.

प्रत्यक्ष आघाडीवर काम करणाऱ्या कर्मचारी-यांची आणि समाजाची काळजी मेडिस्रे लॅबोरेटरी प्रा. लि. आणि मेडिस्रे स्पेशलिटी लि. आवश्यक वस्तूंचा पुरवठा करण्यासाठी स्थानिक अधिका-यांसोबत सहयोगाने काम करत त्यांच्या आवश्यक गरजा जाणून घेत आहे. याकरिता कंपनीने सरकारी प्रशासन, तसेच स्थानिक पनजीओच्या माध्यमातून विविध भागधारकांना सेफ्टी गिअर, सॅनिटायझर्स आणि पर्सनल प्रोटेक्टिव्ह इक्विपमेंट (पीपीई) यांचा पुरवठा केला आहे. या सेवेच्या माध्यमातून ३००० मास्स आणि १००० पीपीई किट्सचे वाटप करण्यात आले आहे.

## Cipla stands with Kurkumbh in the fight against COVID-19

Pune : Cipla Limited (BSE: 500087; NSE: CIPLA EQ; and hereafter referred to as "Cipla"), today announced a number of initiatives that it has undertaken to tackle the COVID-19 pandemic in Kurkumbh. The Company recently launched an INR 25 crore 'Caring for Life' COVID-19 dedicated Fund to further several immediate and long-term relief efforts that the country needs to combat the crisis.

In Kurkumbh, the company is working alongside the local administration to take the government's COVID-19 management efforts further. Cipla's initiatives are primarily targeting the safety and wellbeing of its employees, vendors, contract staff, the front-line administration and healthcare workers as well as lesser-privileged members of the community who have low access to basic necessities.

Caring for employees

Employees have been working at Cipla



COVID-19 taskforce to onboard the government prescribed norms for social distancing and infection control. In the interest of Cipla teams, the Company is offering extended accommodation facilities where staff is required to stay in a mandatory quarantine of 15 days before they enter the manufacturing facility. Significant number of staff members continue to stay back in the Company provided accommodation and away from their families to mitigate risk of infection. Employees are provided with an Essential Services ID card to ensure that they do not

for every individual entering the factory premises, and any symptomatic cases are escorted back home and requested to self-quarantine. Review of self-declaration health forms and screening of employees reporting to work after leave as well as other service providers entering the premises is undertaken by the doctor on site on a daily basis.

Attendance is recorded via RFID Smart Cards to avoid surface contact. All employees are provided with sanitizers, masks, hand gloves and safety goggles to ensure personal protection. The Company is undertaking frequent sanitisation of the facility premises, employee transport vehicles and Goods carriers. Pregnant women, working mothers using crèche facilities and susceptible employees have been advised to avail leave or work from home. A mandatory 1-metre distance is being ensured amongst employees within the facility as well as during travel. In-person team meetings have been temporarily discon-

tinued and replaced with video conferencing. Additionally, an extensive awareness campaign has been rolled out at the facility to destigmatise the disease and ensure that employees immediately report any symptoms or positive cases that they or their family members have come in contact with. This also includes mock drills being conducted.

Employees are also being motivated through messages from their families and the leadership team expressing gratitude for their support during these challenging times. In addition to the safety protocols, the Company has also introduced other special measures. This includes the provision of free food to contractual workers in the factory premises. Cipla has also facilitated a special COVID-19 medical insurance policy for the Contractual Workforce that covers self and family members (spouse and two children) with coverage of INR 25,000 per individual. The Company is also regularly following up with employees who are unwell, and providing them with necessary support during this period.

Kurkumbh | Pune Herald | 15<sup>th</sup> May 2020

Patalganga | Raigad Varta | 18<sup>th</sup> May 2020

# Our NGO partners continue their work with communities in Covid times

---



## Continuing our work in Education

---

Agastya International Foundation  
Online Summer Camps / Explore,  
Play & Learn Activity

Over 350 students reached out  
to in 20 batches



# Continuing our work in Education

**Agastya International  
Foundation  
Online Teachers  
Training Programs**

**40+ teachers trained  
through 10+ sessions**



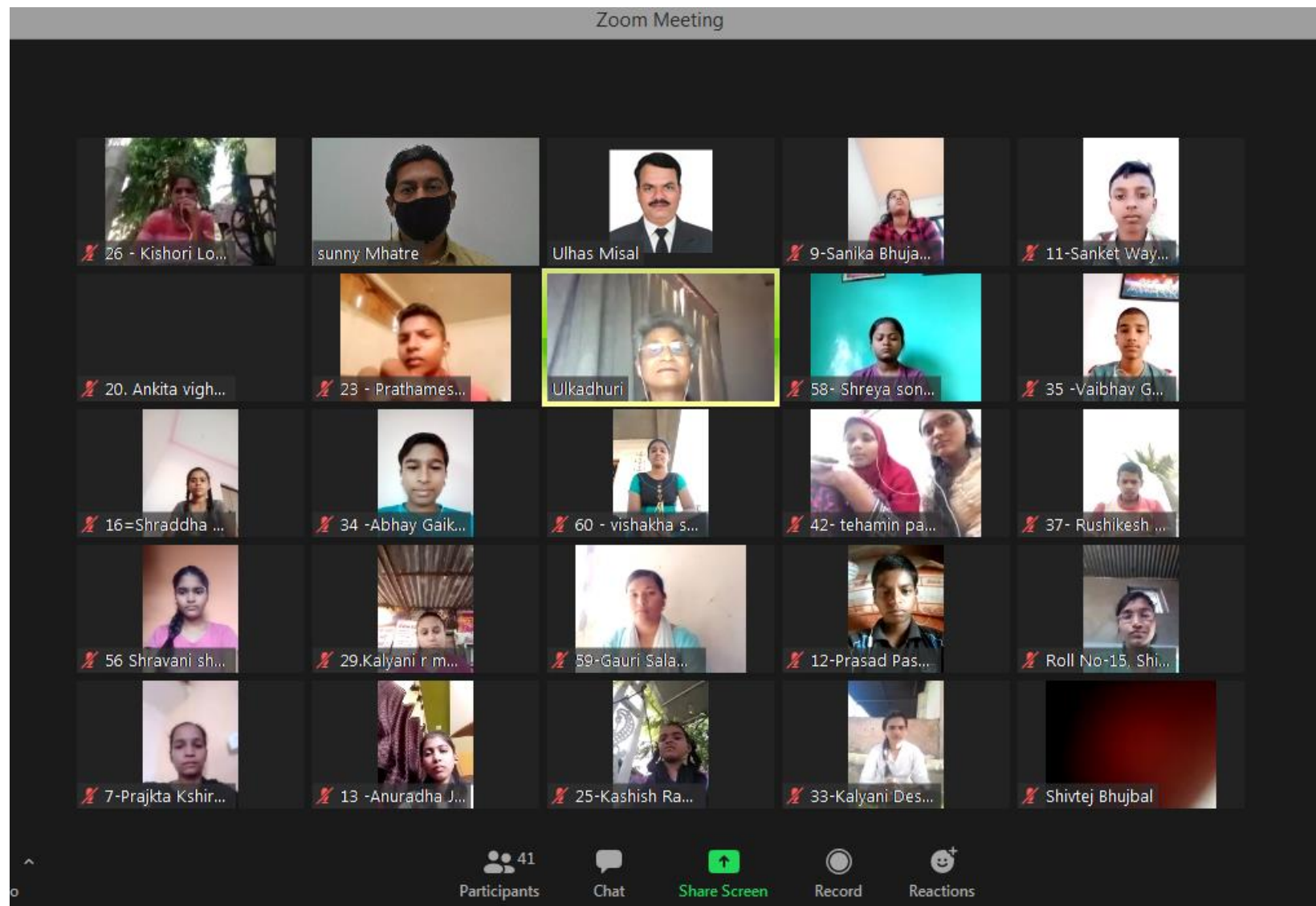


# Continuing our work in Education

Digital Literacy by  
Creative Computers:

41 students reached out  
to through online MS-CIT  
classes

13 teachers joining the  
online MS-ACIT classes





**THANK  
YOU**