





Mumbai
Pune
Patalganga
Kurkumbh
Satara
Aurangabad
Pimpri
Solapur
Karad

Kolhapur
Akola
Amravati
Beed
Nanded
Latur
Nagpur
Lonad
Nashik

PARTNERING WITH

MCGM

Supporting hospitals in the Municipal Corporation of Greater Mumbai to control disease spread

Government Of Maharashtra

Supporting the government's healthcare initiatives to mitigate impact of the pandemic

Local NGOs

Partnering with organizations on the ground to serve patients and communities in need

Local Administration

Coming together with the local administration to safeguard and support frontline workforce

Village Panchayats

Reaching communities with food and essential supplies

PARTNERING WITH MCGM

Municipal Corporation
of Greater Mumbai

- **Set-up Maharashtra's only dedicated pediatric isolation ward** for Covid at BJ Wadia Children Hospital, Mumbai
- **Provided Personal Protective Equipment (PPE)** to safeguard the frontline healthcare workers at Municipal Hospitals including:
 - Nair Hospital, Mumbai
 - Kalwa Hospital Mumbai
 - KEM Hospital Mumbai
 - Sion Hospital Mumbai



270+ children & 85+ infants & mothers benefitted so far



2000+ PPEs, 7200+ Masks & 5000+ Gloves
for healthcare professionals

PARTNERING WITH THE GOVERNMENT

State and Central Government

- **State Disaster Relief Fund –**
 - Cipla contributed Rs 3 Crores towards the State Disaster Relief Fund
- **Advancing Testing**
 - Supporting a **24/7 Covid Testing Laboratory** at the JJ Hospital in Mumbai
 - **Facilitating a partnership between Government of Maharashtra & CITI Bank** to advance Covid testing for patients visiting government hospitals in Mumbai
- **Provided Personal Protective Equipment (PPE)** to safeguard the frontline healthcare workers at Government Hospitals including Tata Memorial Hospital, Parel, Mumbai



17,200+ tests completed at 24/7 Covid testing laboratory

CIPLA PALLIATIVE CARE & TRAINING CENTRE, PUNE

- **Continued Care** for patients and families at Cipla Palliative Care & Training Centre, Pune in this most difficult time
- **Stringent safety and hygiene measures** to protect patients and the medical team including use of Personal Protective Equipment (PPE)
- **Homecare visits for critical patients** and regular follow up care via calls and video conferencing.
- **One month medicine supply** for discharged patients



Cipla Palliative Care & Training Centre's stands strong



Caring for patients at the Centre and at their homes

EXTENDING SUPPORT THROUGH OUR NGO PARTNERS

- **Mobile Healthcare Units** continue to serve chronic patients in remote locations
- **Continued care for critical Thalassemia patients by supporting blood donation camps** through consumable items, thermometers, protective equipment, sanitizers etc in partnership with and Arpan Thalassemia Society
- **Provided PPEs, masks & sanitizers for healthcare workers** in collaboration with MannDeshi Foundation in Satara



1640+ chronic patients received medicines through Mobile Healthcare Units



Sanitizers, masks for patients



1000 PPEs distributed

WORKING WITH LOCAL ADMINISTRATION

Safeguarding and supporting **frontline workforce** at local district administration facilities by distributing –

- 1000+ Personal Protective Equipment (PPEs)
- 19,000+ Masks
- 1100+ Dry ration kits
- 1300+ Sanitizers



Safety Gear for frontline health workers



Support to local administration

WORKING WITH VILLAGE PANCHAYATS

Reaching out to communities with

- Ration
- Food
- Hygiene supplies



1100+ dry ration kits for people in remote communities

कोविड विरोधात सिप्लाचा पाताळगंगाला मदतीचा हात

मुंबई १६ : सिप्ला लिमिटेडने आज पाताळगंगामधील कोविड-१९ महामारीचा सामना करण्यासाठी हाती घेतलेल्या अनेक उपक्रमांची घोषणा केली. कंपनीने नुकतेच संकटाचा सामना करण्यासाठी देशाला आवश्यक असलेल्या विविध त्वरित व दीर्घकालीन बचावकार्यासाठी २५ कोटी रुपयांचा 'केअरिंग फॉर लाइफ' कोविड-१९ समर्पित फंड उभारला. पाताळगंगामध्ये कंपनी सरकारच्या कोविड-१९ व्यवस्थापन प्रयत्नांना साहाय्य करण्या साठी स्थाणिक प्रशासनासोबत सहयोगाने काम करत आहे. सिप्लाचे उपक्रम प्रामुख्याने त्यांचे कर्मचारी, विक्रेते, कंत्राटदार कर्मचारी, प्रत्यक्ष आघाडीवर काम करणारे प्रशासन व आरोग्यसेवा कर्मचारी, तसेच मूलभूत गरजा कमी प्रमाणात उपलब्ध होणा-या समुदायाच्या वित्तव प्रामुख्याने लक्ष केंद्रित करत आहेत.

सरकारने निर्धारित केल्या नियमचे पालन होत असल्याआधी खात्री घेण्याकरिता स्पेशल कोविड-१९ टास्कफोर्स तयार केली आहे. सिप्ला टास्कफोर्स हितासाठी कंपनी वाढीव निवास सुविधा देत आहे. कर्मचारी उत्पादन कारखान्यामध्ये प्रवेश करण्यापूर्वी त्यांना या निवासामध्ये १५ दिवस अनिवार्य क्वारंटाइनमध्ये राहणे आवश्यक आहे. अनेक कर्मचारी संसर्गाचा धोका कमी करण्यासाठी त्यांच्या कुटुंबापासून दूर कंपनीने सुविधा दिलेल्या निवासामध्ये राहत आहेत. कारखान्याकड्याद परिसरामध्ये प्रवेश करणा-या प्रत्येक व्यक्तीची नियमितपणे तपासणी केली जाते आणि कोणतीही लक्षणे दिसून आल्यास त्याला घरी पाठवून सेल्फ-क्वॉरंटाइन करण्याची विनंती केली जाते. पृष्ठभागांना होणारा स्पर्श टाळण्यासाठी उप-स्थिती आरएफआयडी स्मार्ट कार्डसह माध्यमातून रेकॉर्ड केली जात आहे. सर्व कर्मचारी-यांना वैयक्तिक संरक्षणाच्या खात्रीसाठी सॅनिटायझर्स, मारस्सण, हँड ग्लोव्हिंग व सेफ्टी गॉगल्स आदी देण्यात आले आहेत.



कंपनी वारंवार कारखान्यामधील परिसर, कर्मचारी परिवहन वाहने व मालवाहतूक वाहनांचे सॅनिटायझेशन करत आहे. गरोदर महिला, शिशूह सुविधांचा वापर करणा-या श्रमजीवी महिला आणि संवेदनक्षम कर्मचारी-यांना रजा घेण्याचा किंवा घरातून काम करण्यास सहाय्य देण्यात आला आहे. कारखान्यामध्ये असताना, तसेच प्रवास करताना कर्मचारी एकमेकांमधे १-मीटर अंतर ठेवत आहेत. व्यक्तीगत टीम मॉनिटरिंग तालुकरांच्या काळासाठी शाब्दवण्यात आल्यात आहेत आणि त्यावेळी व्हिडिओ कॉन्फरन्सिंगचा उपयोग केला जात आहे. तसेच आज-राचे निर्मूलन करण्यासाठी

आणि कर्मचारी त्यांच्या मध्ये लक्षणे दिसून आल्यास किंवा ते किंवा त्यांच्या कुटुंबांमधील सदस्यांमध्ये विषाणूची लागण झालेल्या व्यक्तींच्या संपर्कात आले असल्यास त्वरित कळवण्याआधी खात्री घेण्यासाठी व्यापक प्रमाणात जागरूकता मोहिम राबवण्यात आली आहे. सुरक्षितताविषयक नियमावलीत कंपनीने इतर विशेष उपाय देखील आणले आहेत. यामध्ये कारखान्या परिसरामध्ये असलेल्या कंत्राटदार कामगारांसाठी मोफत आहार सुविधांचा समावेश आहे. सिप्लाने कंत्राटदार कामगारांसाठी विशेष कोविड-१९ वैद्यकीय विभागाची देखील सादर केली आहे.

आहे. यामध्ये रवातःसाठी व कुटुंबातील सदस्यांसाठी (पती/पत्नी व दोन मुले) प्रतिव्यक्ती २५,००० रुपये क्वॉरंटाइन समावेश आहे. सर्व आस्थांने असताना देखील सिप्ला पाताळगंगामध्ये कार्यालय राहण्याची खात्री घेत आहे. ज्या मुळे सध्याच्या आव्हानात्मक स्थितीमध्ये रुग्णांसाठी आवश्यक औषधांचे उत्पादन व वितरण सुरु राहू शकते. सिप्लो आपल्या रुग्णांना फार्मसीज व आरोग्यसेवा संस्थां कडून थरपीमधील आवश्यक औषधे खरेदी करण्याच्यासाठी टोल-फ्री हेल्पलाइन देखील सुरु केली आहे.

सिप्लाचा कोविड- विरोधातील लढ्यामध्ये साता-याला मदतीचा हात

साता/प्रतिनिधी : मेडिसि लॅबोरेटरी प्रा. लि. आणि मेडिसि स्पेशलिटी लि. या सिप्ला लिमिटेडच्या उपकंपनीने आज साता-यामधील कोविड-१९ महामारीचा सामना करण्यासाठी हाती घेतलेल्या अनेक उपक्रमांची घोषणा केली. कंपनीने नुकतेच संकटाचा सामना करण्यासाठी देशाला आवश्यक असलेल्या विविध त्वरित व दीर्घकालीन बचावकार्यासाठी २५ कोटी रुपयांचा 'केअरिंग फॉर लाइफ' कोविड-१९ समर्पित फंड उभारला. साता-यामध्ये कंपनी सरकारच्या कोविड व्यवस्थापन प्रयत्नांना साहाय्य करण्या साठी स्थाणिक प्रशासनासोबत सहयोगाने काम करत आहे. सिप्लाचे उपक्रम प्रामुख्याने त्यांचे कर्मचारी, विक्रेते व कंत्राटदार कर्मचारी, प्रत्यक्ष आघाडीवर काम करणारे प्रशासन व आरोग्यसेवा कर्मचारी, तसेच मूलभूत गरजा कमी प्रमाणात उपलब्ध होणा-



रुग्णांची काळजी लि. साताया वित्त व्यवसाय कार्यालय

Satara | Sindhudurg Samachar | 14th May 2020

आवश्यक औषधांचे उत्पादन व वितरण सुरु राहू शकते. मेडिसि लॅबोरेटरी प्रा. लि. आणि मेडिसि स्पेशलिटी लि.ने कोविड- कालावधीदरम्यान कोणत्याही प्रकारचा प्रवास इतिहास असलेल्यांना कामावर येण्याची परवानगी देण्याकरिता त्यांच्यासाठी मोफत तपासणी सेवा देखील सुरु केली आहे. प्रत्यक्ष आघाडीवर काम करणा-या कर्मचारी-यांची आणि समाजाची काळजी मेडिसि लॅबोरेटरी प्रा. लि. आणि मेडिसि स्पेशलिटी लि. आवश्यक वस्तूंचा पुरवठा करण्यासाठी स्थानिक अधिका-यांसोबत सहयोगाने काम करत त्यांच्या आवश्यक गरजा जाणून घेत आहे. याकरिता कंपनीने सक्ती प्रशासन, तसेच स्थानिक पन्जीओंच्या माध्यमातून विविध भागधारकांना सेफ्टी गिअर, सॅनिटायझर्स आणि पर्सनल प्रोटेक्टिव्ह इक्विपमेंट (पीपीई) यांचा पुरवठा केला आहे. या सेवेच्या माध्यमातून ३००० मास्सस आणि १००० पीपीई किट्सचे वाटप करण्यात आले आहे.

Cipla stands with Kurkumbh in the fight against COVID-19

Pune : Cipla Limited (BSE: 500087; NSE: CIPLA EQ; and hereafter referred to as "Cipla"), today announced a number of initiatives that it has undertaken to tackle the COVID-19 pandemic in Kurkumbh. The Company recently launched an INR 25 crore 'Caring for Life' COVID-19 dedicated Fund to further several immediate and long-term relief efforts that the country needs to combat the crisis. In Kurkumbh, the company is working alongside the local administration to take the government's COVID-19 management efforts further. Cipla's initiatives are primarily targeting the safety and wellbeing of its employees, vendors, contract staff, the front-line administration and healthcare workers as well as lesser-privileged members of the community who have low access to basic necessities. Caring for employees Employees have been working at Cipla



COVID-19 taskforce to onboard the government prescribed norms for social distancing and infection control. In the interest of Cipla teams, the Company is offering extended accommodation facilities where staff is required to stay in a mandatory quarantine of 15 days before they enter the manufacturing facility. Significant number of staff members continue to stay back in the Company provided accommodation and away from their families to mitigate risk of infection. Employees are provided with an Essential Services ID card to ensure that they do not

for every individual entering the factory premises, and any symptomatic cases are escorted back home and requested to self-quarantine. Review of self-declaration health forms and screening of employees reporting to work after leave as well as other service providers entering the premises is undertaken by the doctor on site on a daily basis. Attendance is recorded via RFID Smart Cards to avoid surface contact. All employees are provided with sanitizers, masks, hand gloves and safety goggles to ensure personal protection. The Company is undertaking frequent sanitisation of the facility premises, employee transport vehicles and Goods carriers. Pregnant women, working mothers using crèche facilities and susceptible employees have been advised to avail leave or work from home. A mandatory 1-metre distance is being ensured amongst employees within the facility as well as during travel. In-person team meetings have been temporarily discon-

tinued and replaced with video conferencing. Additionally, an extensive awareness campaign has been rolled out at the facility to destigmatise the disease and ensure that employees immediately report any symptoms or positive cases that they or their family members have come in contact with. This also includes mock drills being conducted. Employees are also being motivated through messages from their families and the leadership team expressing gratitude for their support during these challenging times. In addition to the safety protocols, the Company has also introduced other special measures. This includes the provision of free food to contractual workers in the factory premises. Cipla has also facilitated a special COVID-19 medical insurance policy for the Contractual Workforce that covers self and family members (spouse and two children) with coverage of INR 25,000 per individual. The Company is also regularly following up with employees who are unwell, and providing them with necessary support during this period.

Kurkumbh | Pune Herald | 15th May 2020

Patalganga | Raigad Varta | 18th May 2020

Our NGO partners continue their work with communities in Covid times

Continuing our work in Education

—
**Agastya International Foundation
Online Summer Camps / Explore,
Play & Learn Activity**

**Over 350 students reached out
to in 20 batches**



Continuing our work in Education

Agastya International Foundation
Online Teachers Training Programs

40+ teachers trained through 10+ sessions

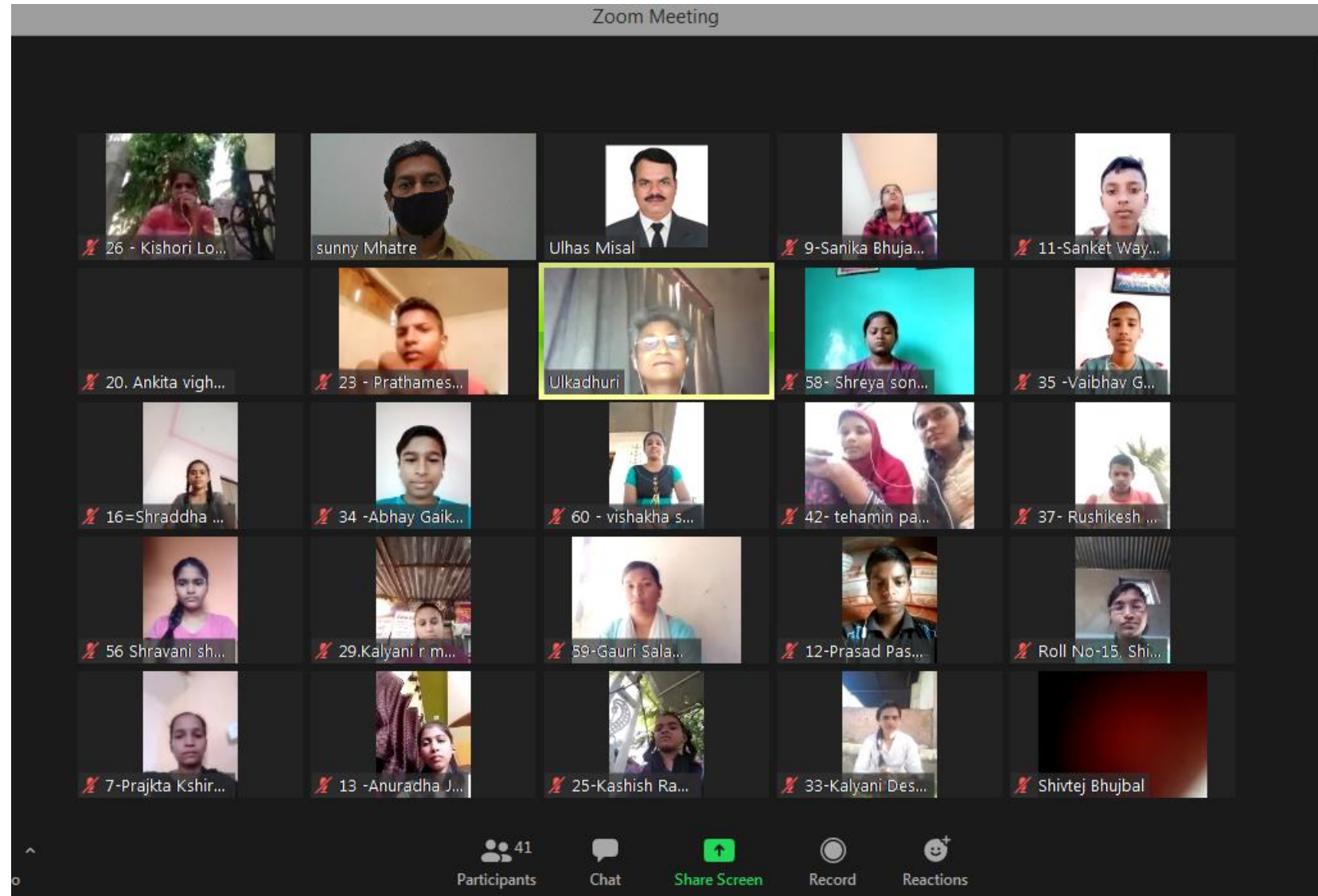


Continuing our work in Education

Digital Literacy by Creative Computers:

41 students reached out to through online MS-CIT classes

13 teachers joining the online MS-ACIT classes





**THANK
YOU**